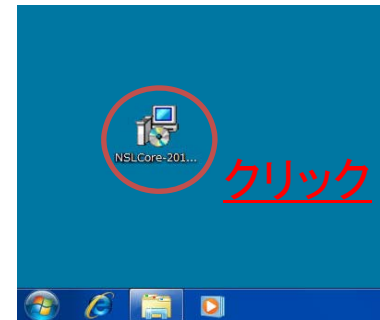


NSL Core インストールマニュアル

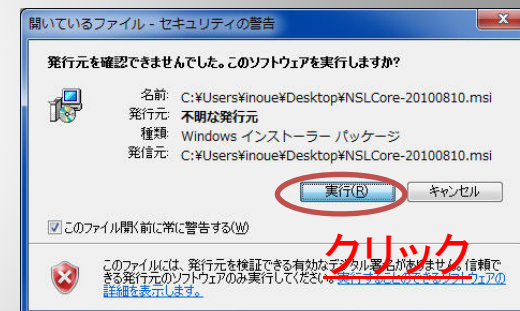
インストーラの起動

- NSL Core の選択

- NSL Core のインストーラパッケージをクリックしてください。

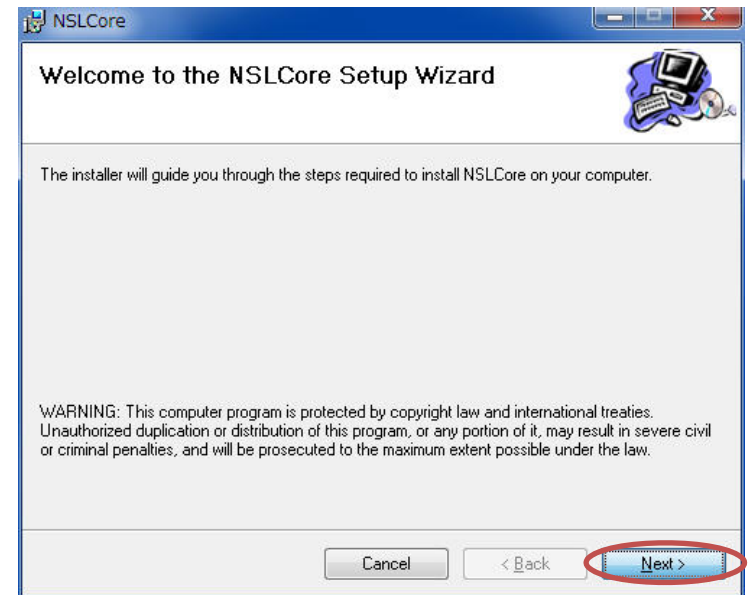


※クリック後、セキュリティの警告画面が出る場合があります。
「実行」ボタンをクリックしてください。



インストールの開始 (1)

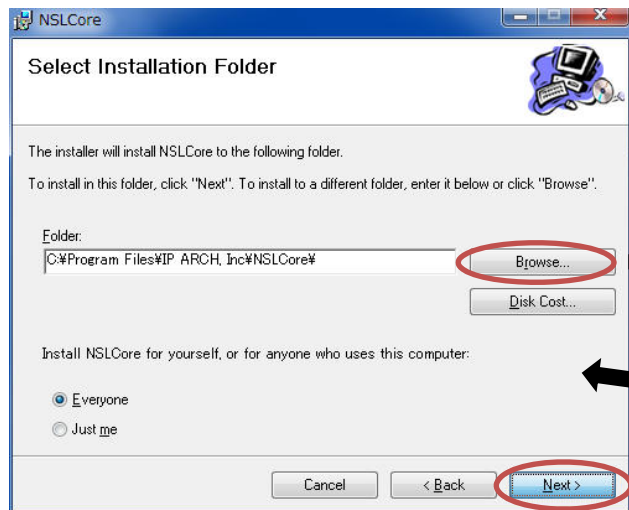
- NSL Core のセットアップウィザードが開きます
– 「Next」ボタンをクリックしてください。



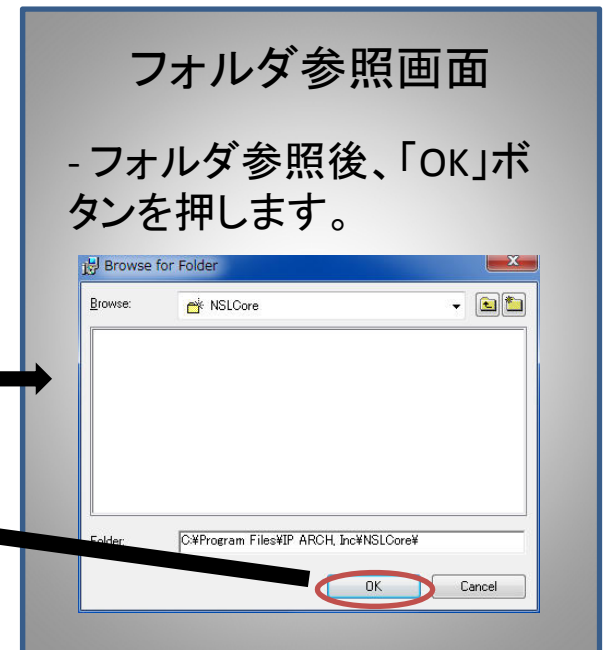
クリック

インストール先の決定

- インストールフォルダ選択画面が開きます
 - インストール先を変更する場合、「Browse」を押してフォルダ参照画面を開いてください。
 - インストール先決定後、「Next」ボタンを押してください

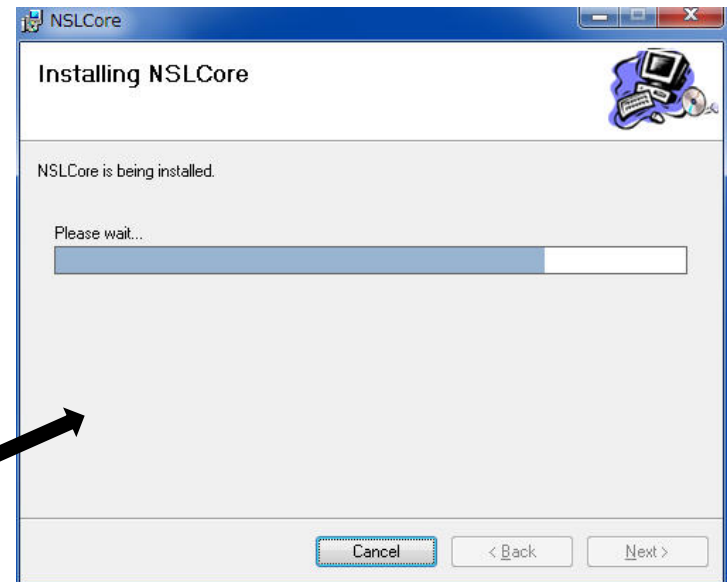
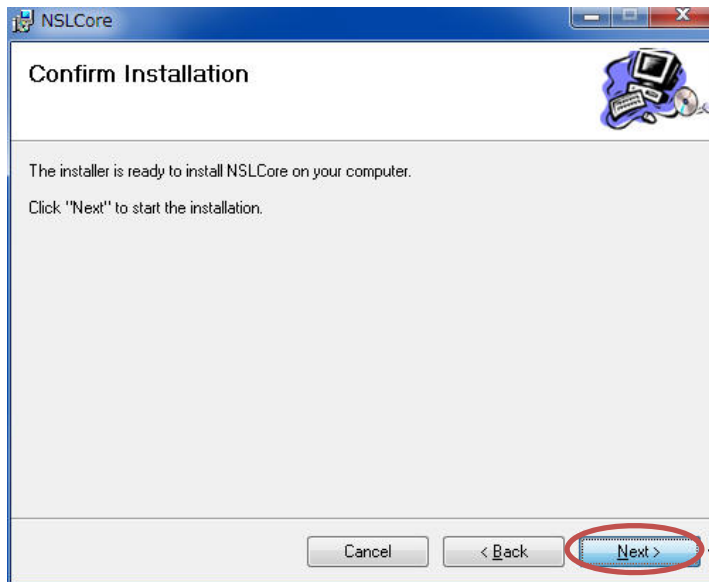


クリック



インストール

- インストール確認画面が開きます
 - そのまま「Next」ボタンを押してください。
 - インストールが完了するまでお待ちください。



クリック

インストール完了

- インストール完了画面が開きます
 - 「Close」ボタンを押して、終了してください。
 - 指定したインストール先に NSL Core のファイルがあるか確認してください。

