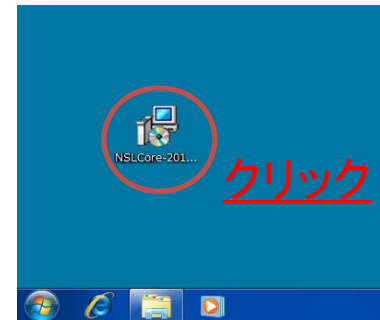


# NSL Core インストールマニュアル

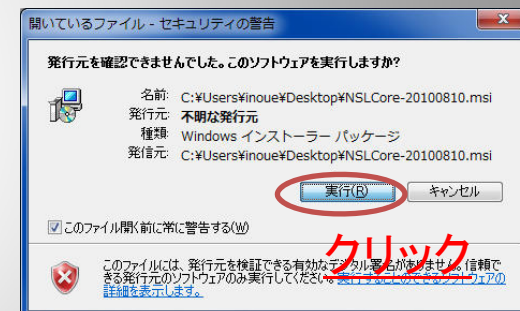
# インストーラの起動

- NSL Core の選択

- NSL Core のインストーラパッケージをクリックしてください。

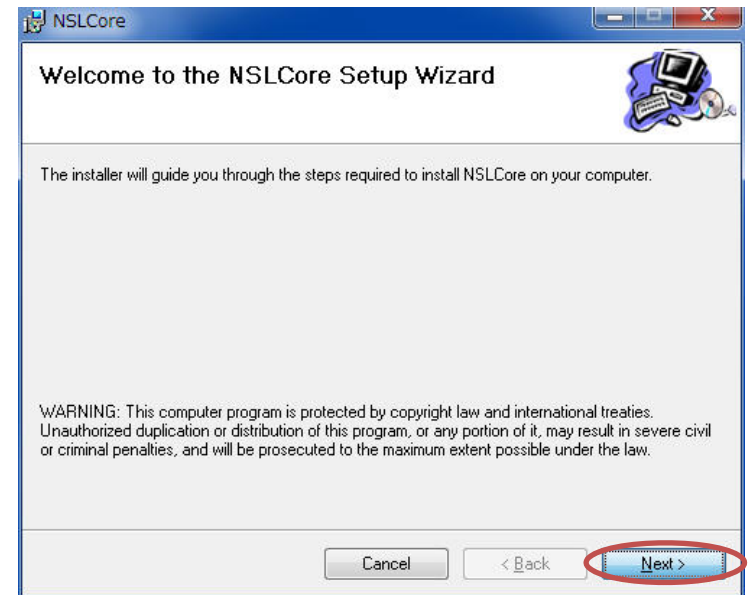


※クリック後、セキュリティの警告画面が出る場合があります。  
「実行」ボタンをクリックしてください。



# インストールの開始 (1)

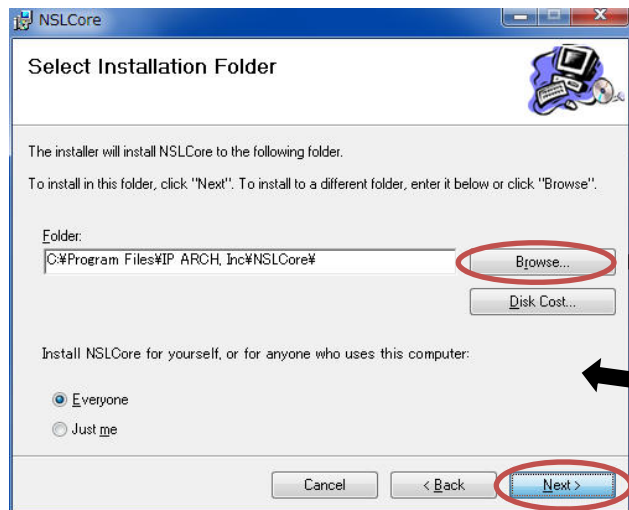
- NSL Core のセットアップウィザードが開きます  
– 「Next」ボタンをクリックしてください。



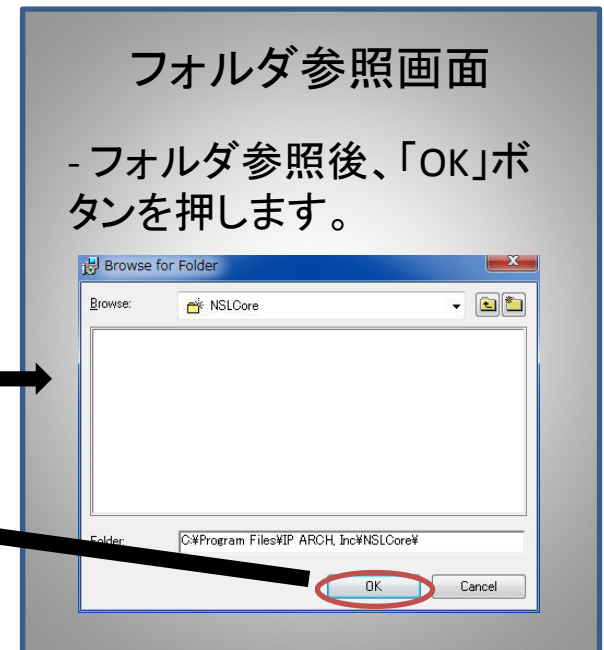
クリック

# インストール先の決定

- インストールフォルダ選択画面が開きます
  - インストール先を変更する場合、「Browse」を押してフォルダ参照画面を開いてください。
  - インストール先決定後、「Next」ボタンを押してください

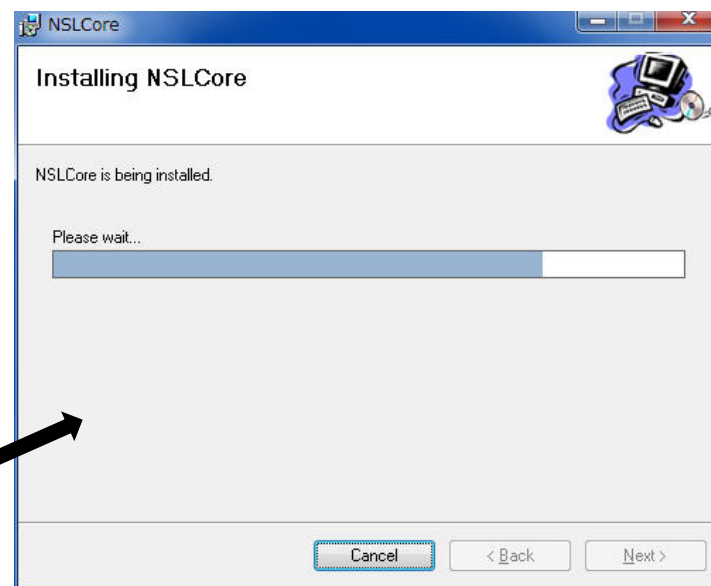
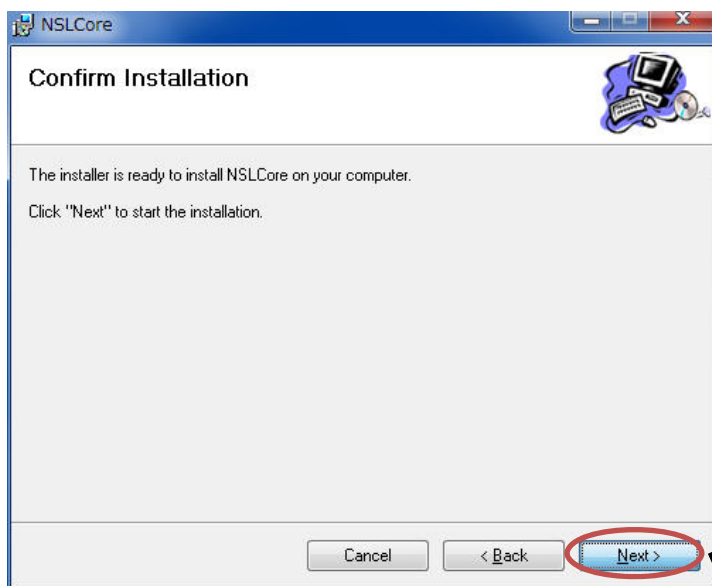


クリック



# インストール

- インストール確認画面が開きます
  - そのまま「Next」ボタンを押してください。
  - インストールが完了するまでお待ちください。



クリック

# インストール完了

- インストール完了画面が開きます
  - 「Close」ボタンを押して、終了してください。
  - 指定したインストール先に NSL Core のファイルがあるか確認してください。

